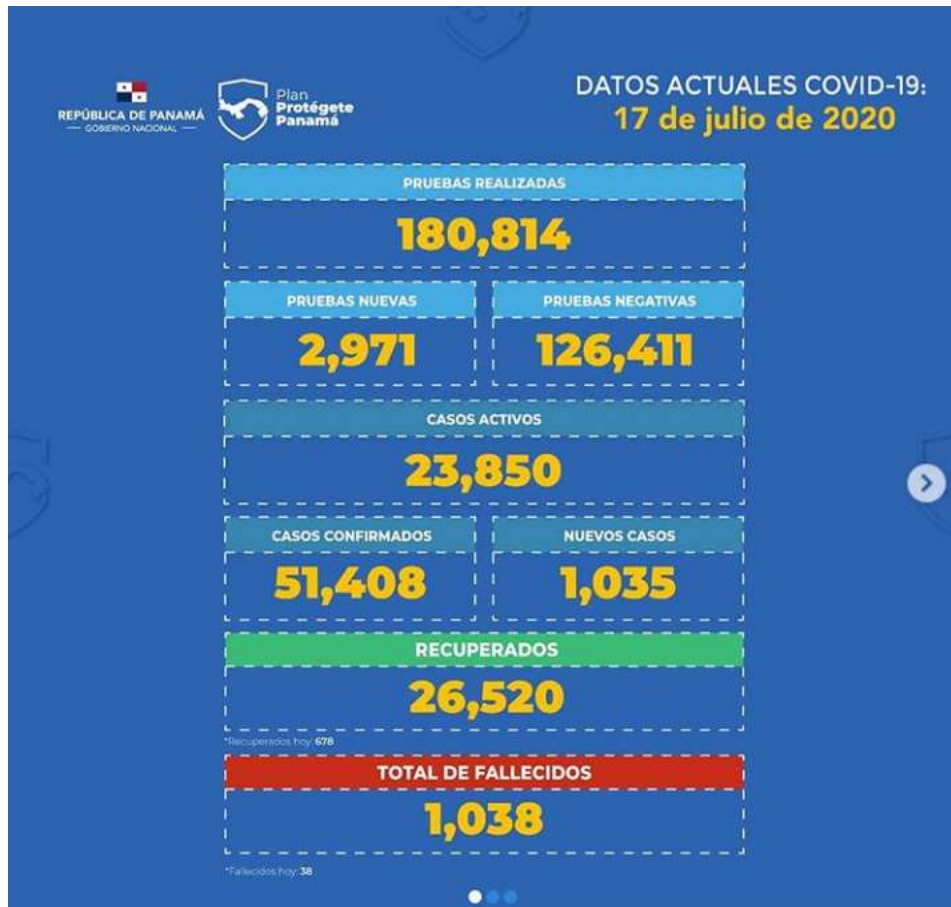


パナマのコロナの今を知ろう

「今」 = 2020年7月17日、の手前あたりまで

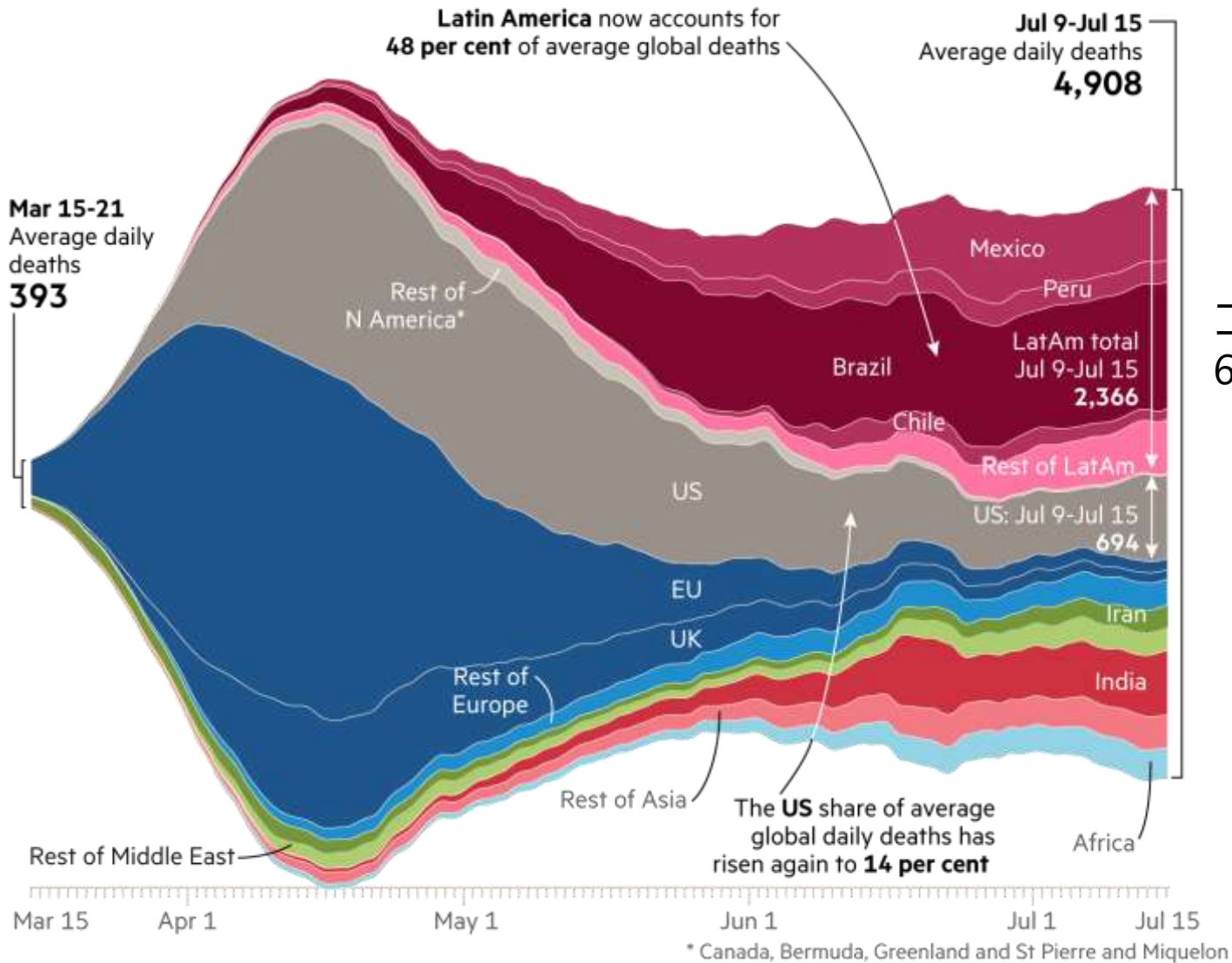


1. 世界：地域ごと
2. 世界：国ごと
3. パナマ：国全体
4. パナマ：県ごと
5. パナマ：区ごと
6. パナマ：外出先に感染者がいる確率
7. 世界：ビッグデータから見る持ちなおし
8. 世界：政府の対応
9. 情報ソース

世界：地域ごと

情報ソース：1

Daily deaths of patients diagnosed with coronavirus (7-day rolling average)



コロナによる死者の62%がアメリカ大陸

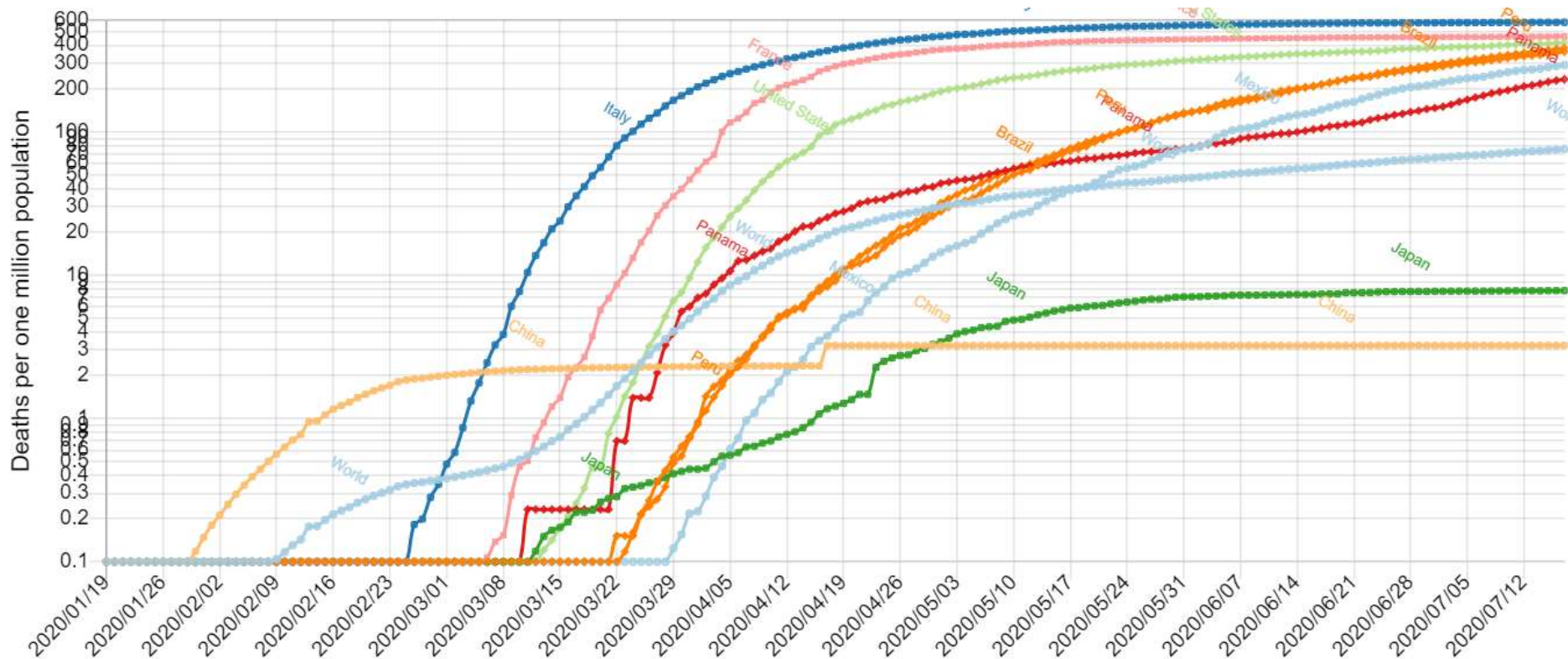
最近はインド急増

アフリカの精度？

世界：国ごと（人口100万人以上）

情報ソース：2

累積での人口100万人当たりの死亡者数

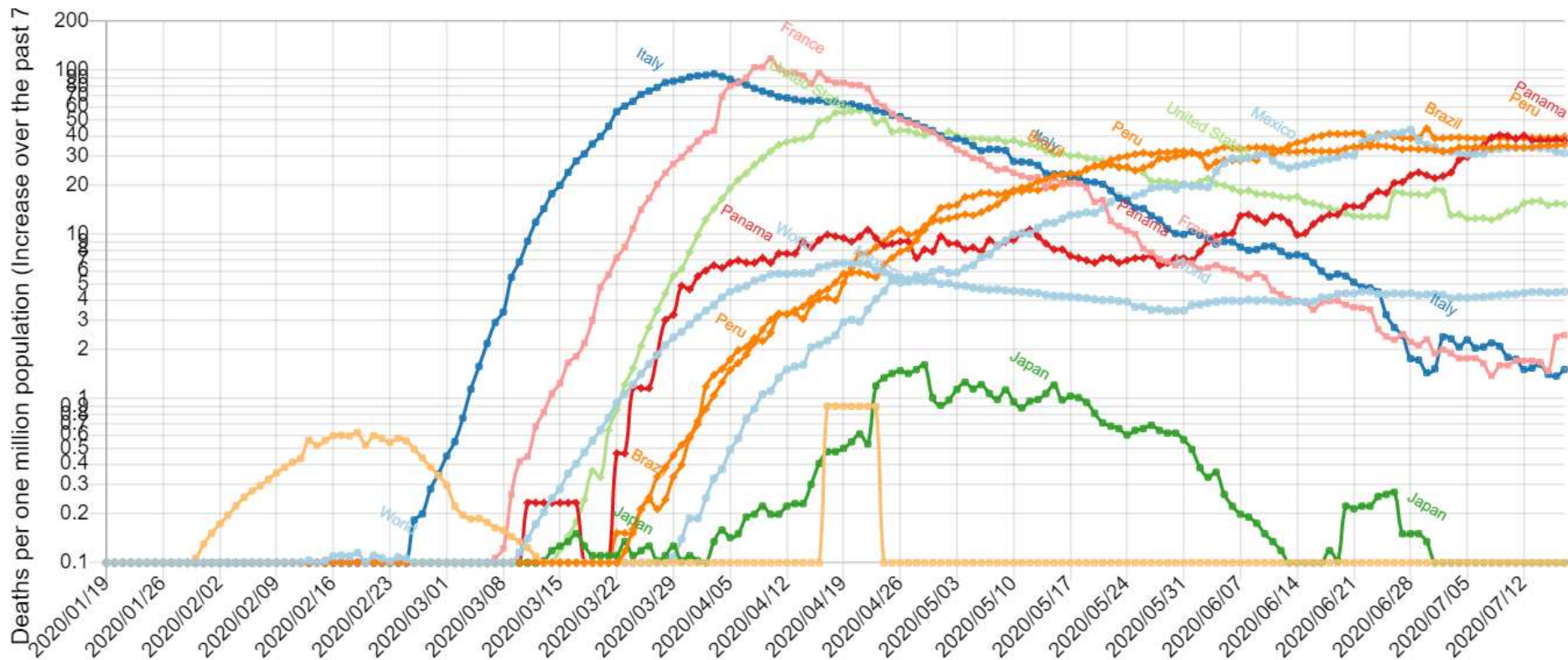


100万人あたり	累積死者数	過去7日間死者数	累積感染者数	過去7日間感染者数
パナマの数字	231.76	37.31	11,674.56	1,890.48
パナマの順位 (149か国中)	16	2	6	3

世界：国ごと（人口100万人以上）

情報ソース：2

過去7日間での人口100万人当たりの死亡者数

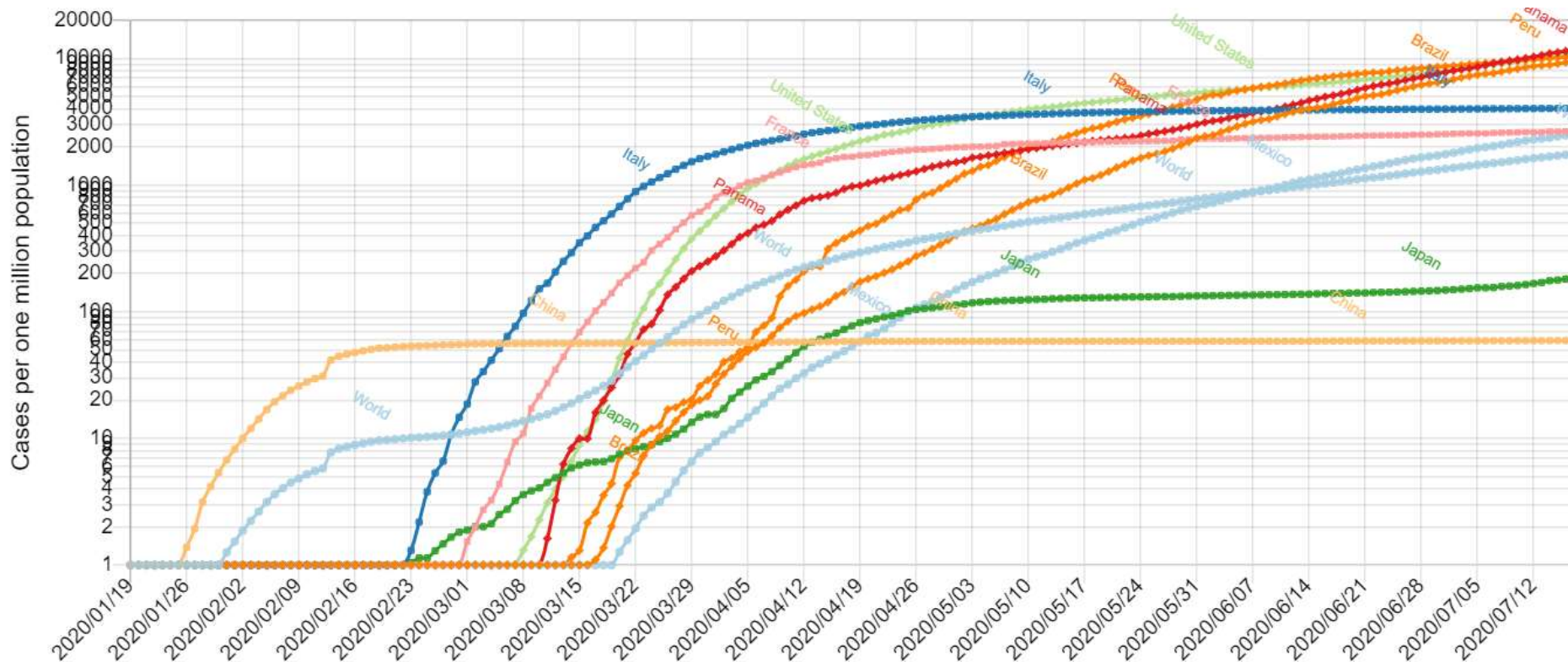


100万人あたり	累積死者数	過去7日間死者数	累積感染者数	過去7日間感染者数
パナマの数字	231.76	37.31	11,674.56	1,890.48
パナマの順位 (149か国中)	16	2	6	3

世界：国ごと（人口100万人以上）

情報ソース：2

累積での人口100万人当たりの感染者数

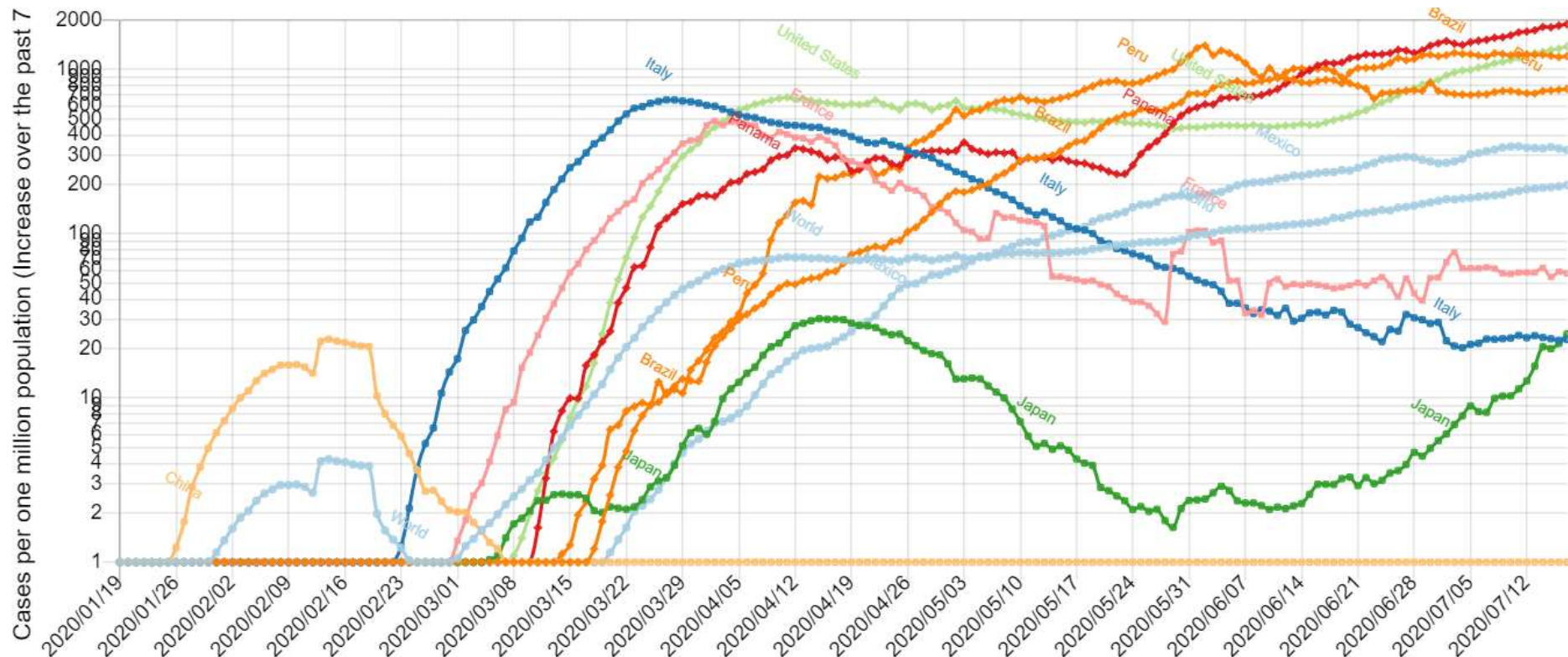


100万人あたり	累積死者数	過去7日間死者数	累積感染者数	過去7日間感染者数
パナマの数字	231.76	37.31	11,674.56	1,890.48
パナマの順位 (149か国中)	16	2	6	3

世界：国ごと（人口100万人以上）

情報ソース：2

過去7日間での人口100万人当たりの感染者数



100万人あたり	累積死者数	過去7日間死者数	累積感染者数	過去7日間感染者数
パナマの数字	231.76	37.31	11,674.56	1,890.48
パナマの順位 (149か国中)	16	2	6	3

パナマ：国全体

情報ソース：3

Casos de coronavirus Covid-19 en Panamá

Elaborado por La Prensa

Fuente: Ministerio de Salud 16 de julio de 2020



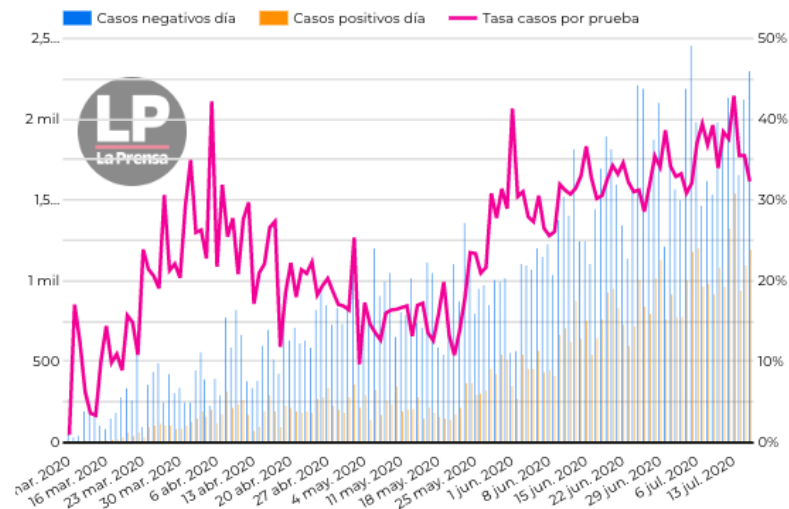
Totales:

Casos:	Fallecidos:	Pruebas:	Recuperados:
50,373	1,000	177,843	25,842

Último reporte:

Casos nuevos:	Fallecidos:	Pruebas:	Recuperados:
1,130	18	3,498	425

Pruebas realizadas 177.843 Pruebas positivas total 53.339 Pruebas negativas total 124.504



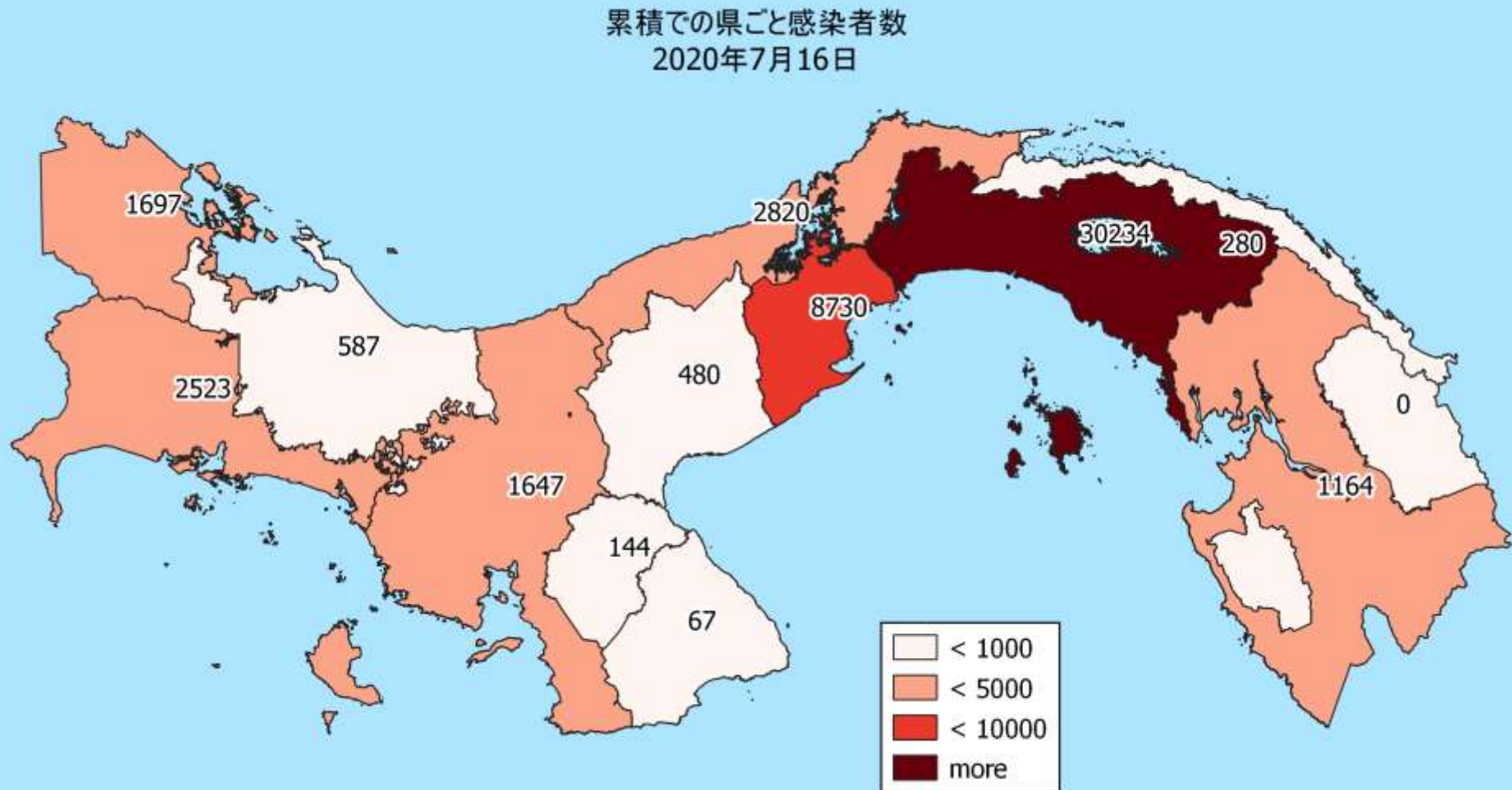
2020年7月16日

- 累積感染者数が5万人に到達（人口比1.2%）
- 累積死亡者数が1千人に到達（人口比0.02%）
- 陽性率が35%前後
- 実効再生産数は1.40



パナマ：県ごと（Provincia）

情報ソース：4

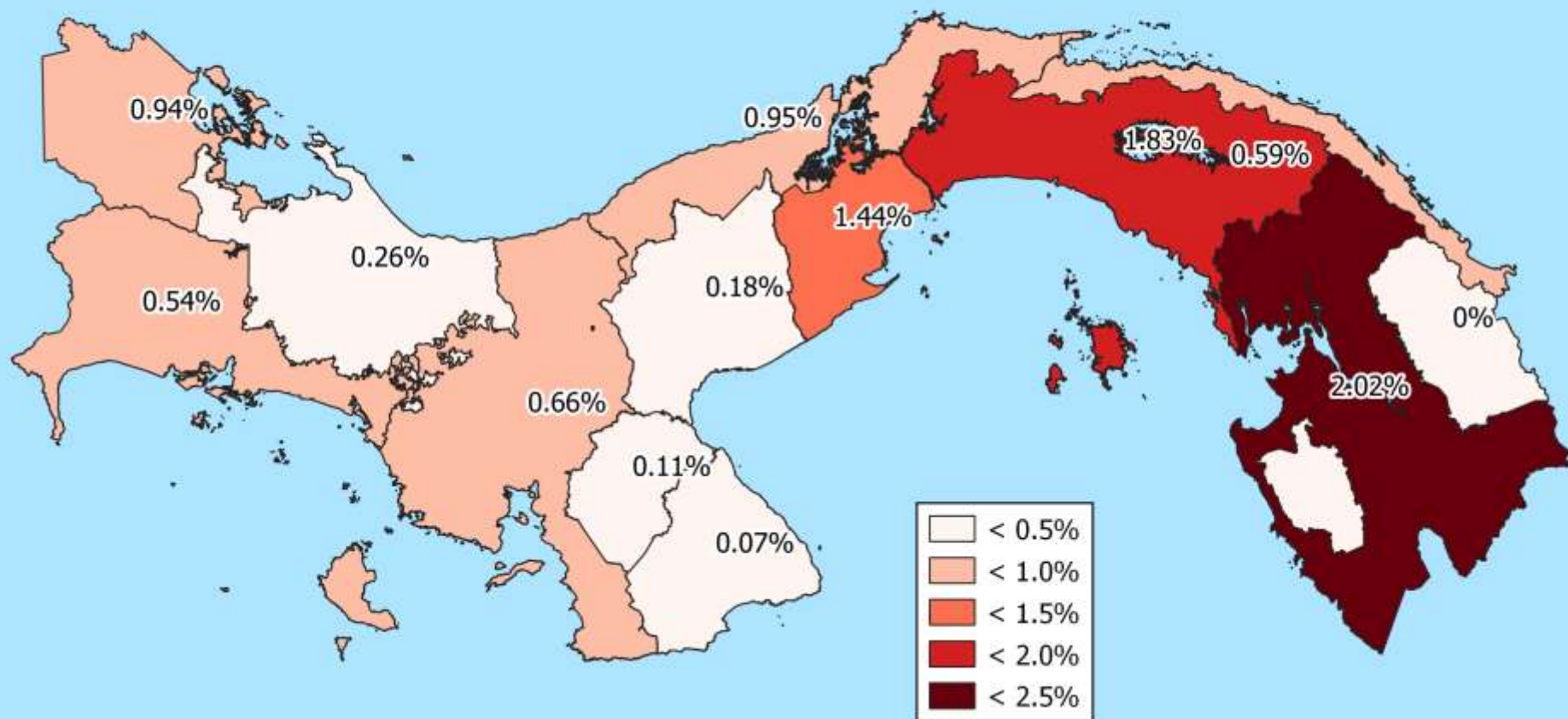


※エンベラ・ウォウナン自治区のデータなし

パナマ：県ごと（Provincia）

情報ソース：4

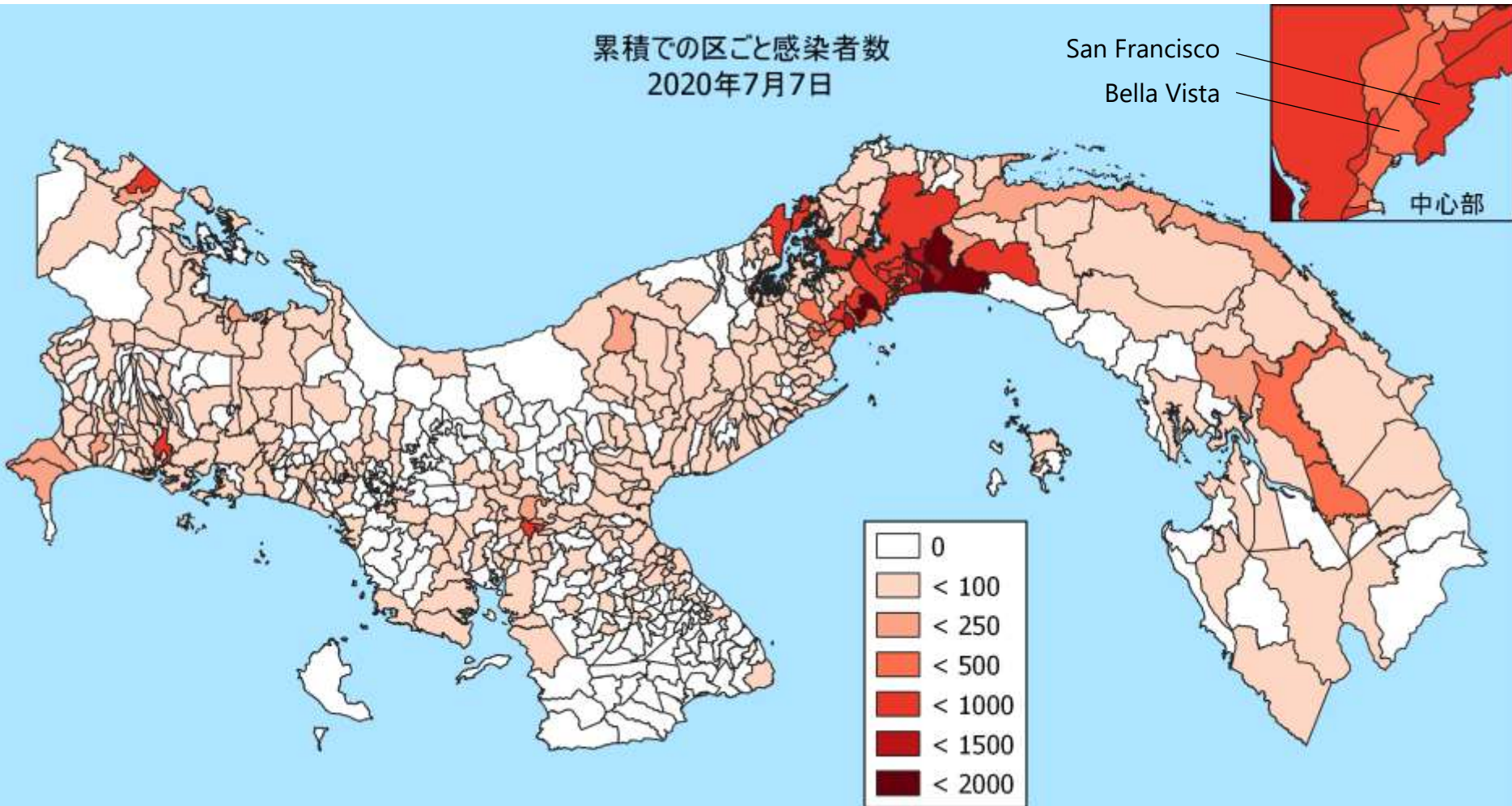
累積での県ごと感染者割合
2020年7月16日



※エンベラ・ウォウナン自治区のデータなし

パナマ：区ごと (Corregimiento)

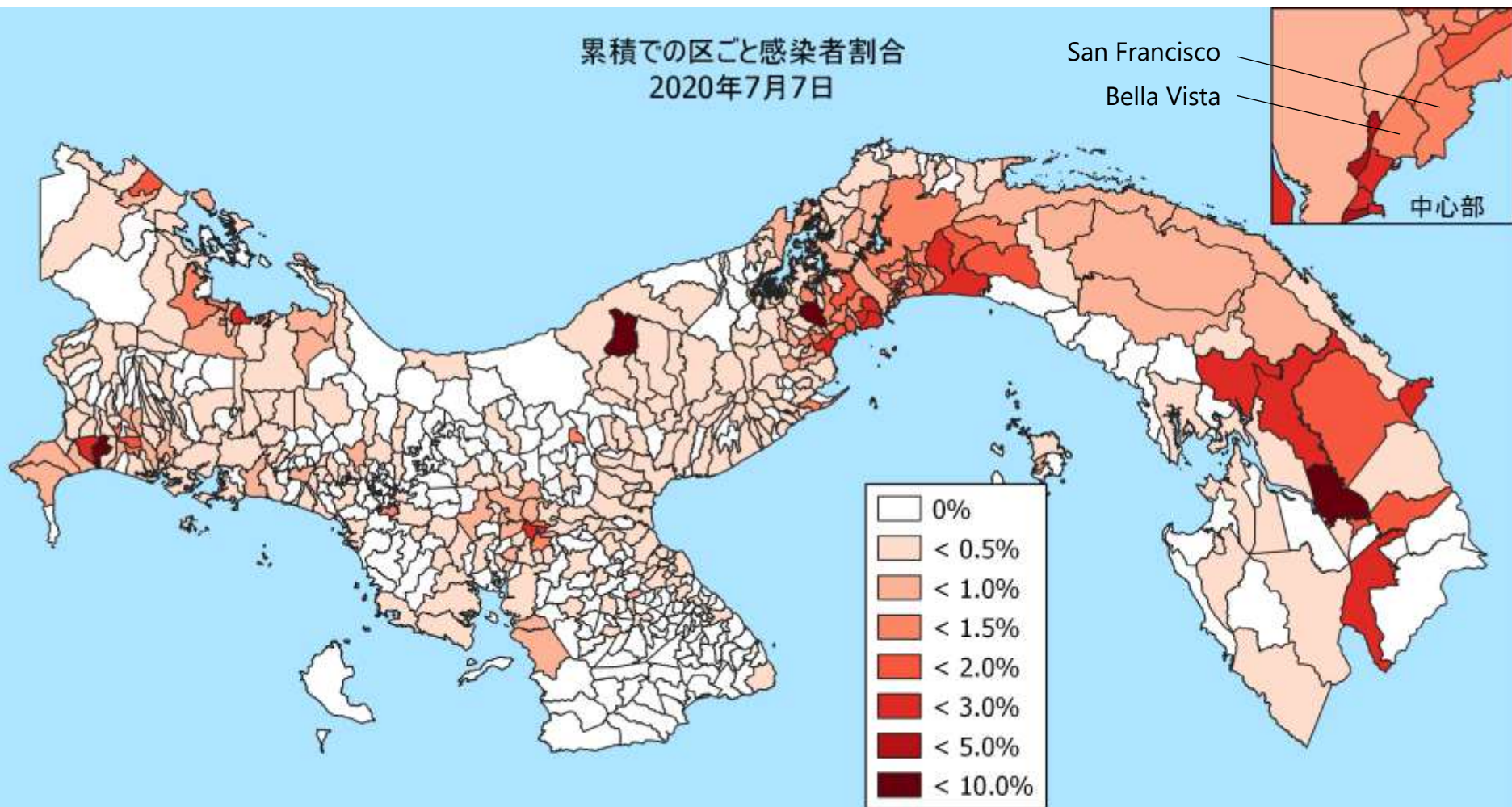
情報ソース：5



※7月11日に複数の区のデータが異常な変化。プレスリリースと比較すると「以前」が正しそう。

パナマ：区ごと (Corregimiento)

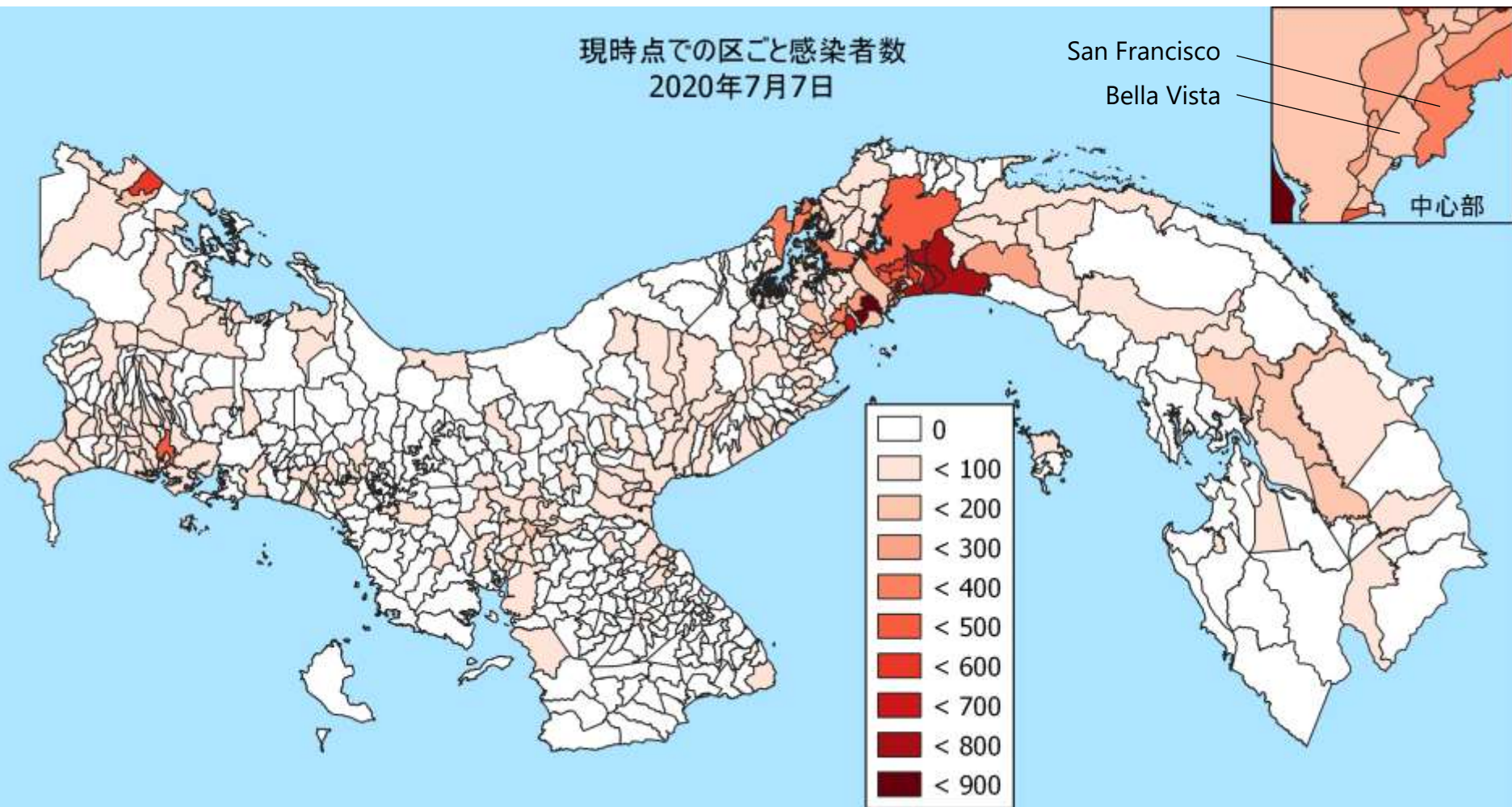
情報ソース：5



※7月11日に複数の区のデータが異常な変化。プレスリリースと比較すると「以前」が正しそう。

パナマ：区ごと (Corregimiento)

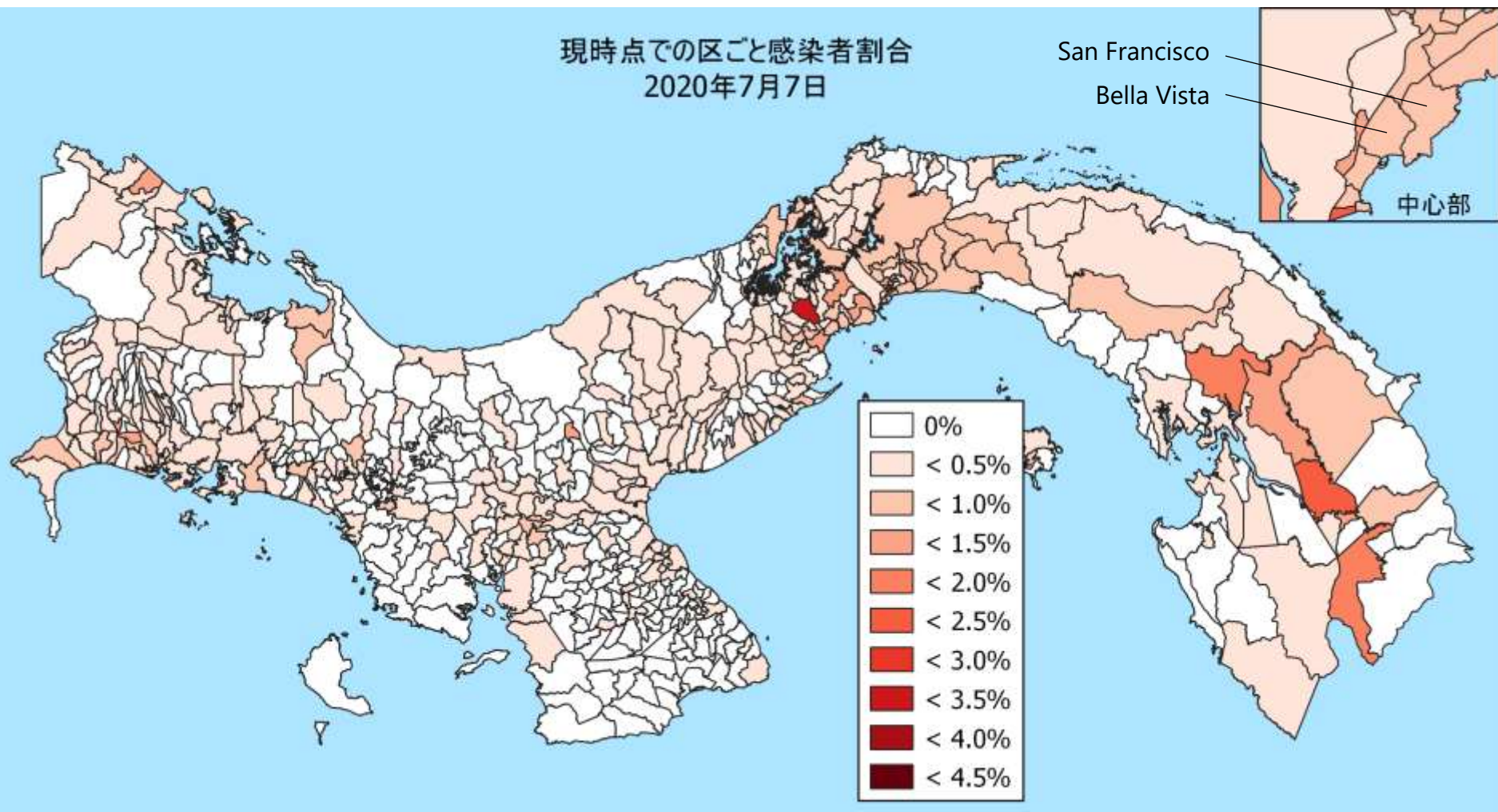
情報ソース：5



※7月11日に複数の区のデータが異常な変化。プレスリリースと比較すると「以前」が正しそう。

パナマ：区ごと (Corregimiento)

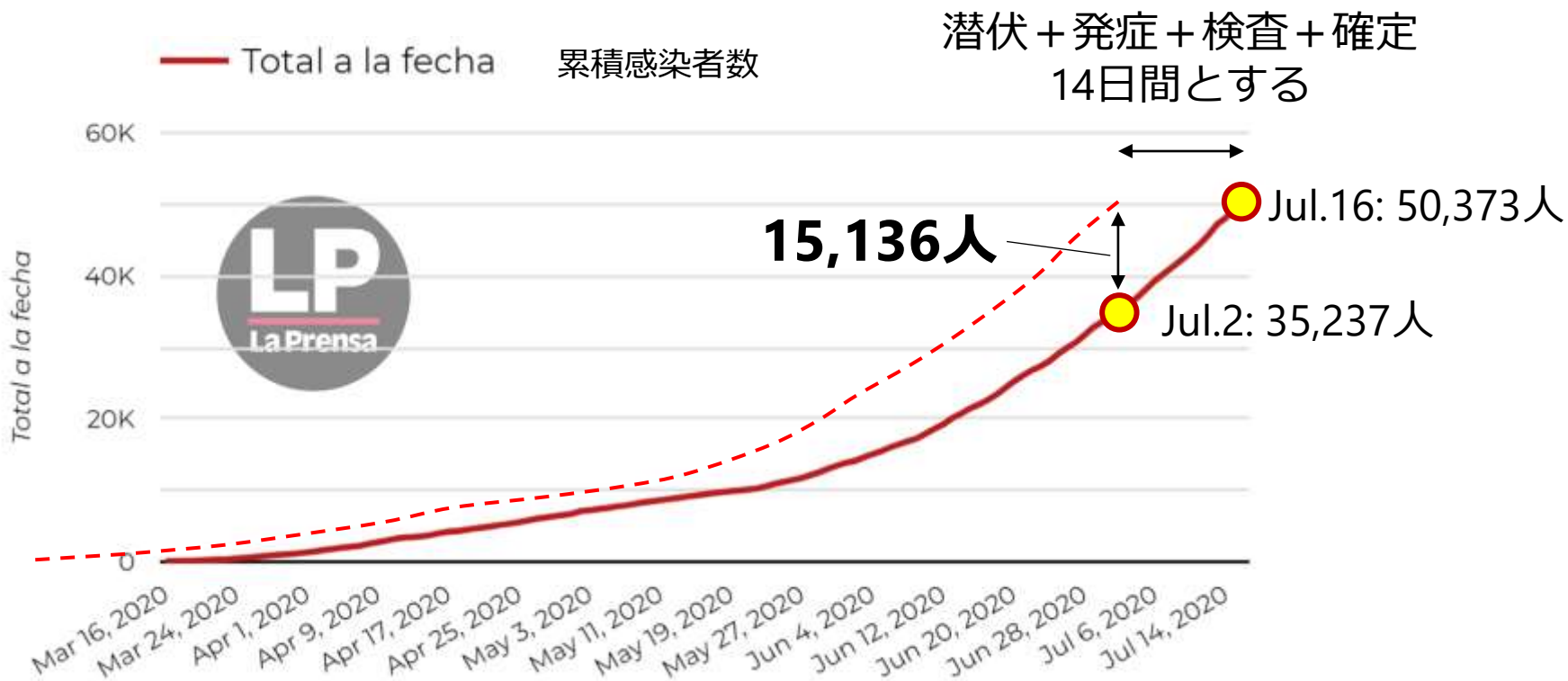
情報ソース：5



※7月11日に複数の区のデータが異常な変化。プレスリリースと比較すると「以前」が正しそう。

パナマ：外出先に感染者がいる確率

情報ソース：3



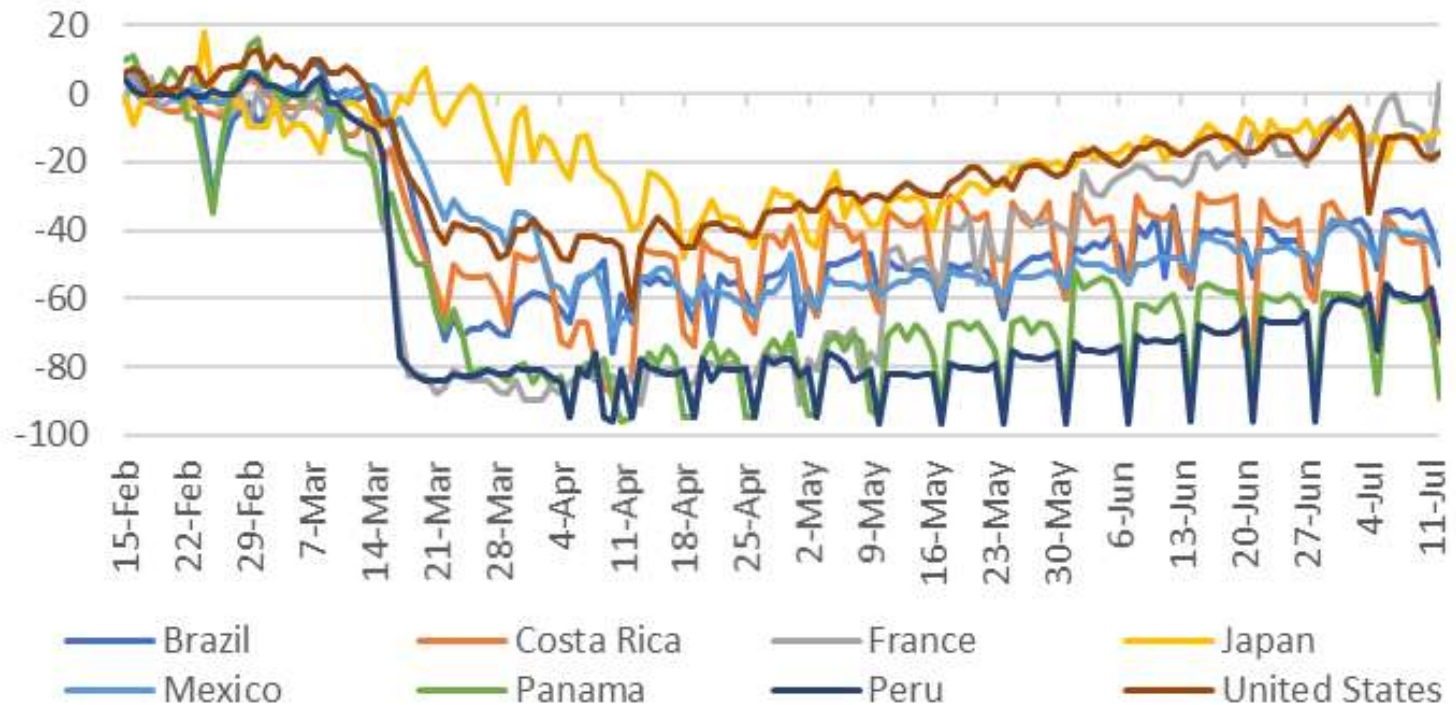
7月2日の時点で無症状あるいは感染が未確認であり
外出できた感染者が1.5万人いた

総人口420万人中の1.5万人...**277人に1人**

世界：ビッグデータから見る持ちなおし

情報ソース：6

小売店・レクリエーションに関連する移動の変化 (%)



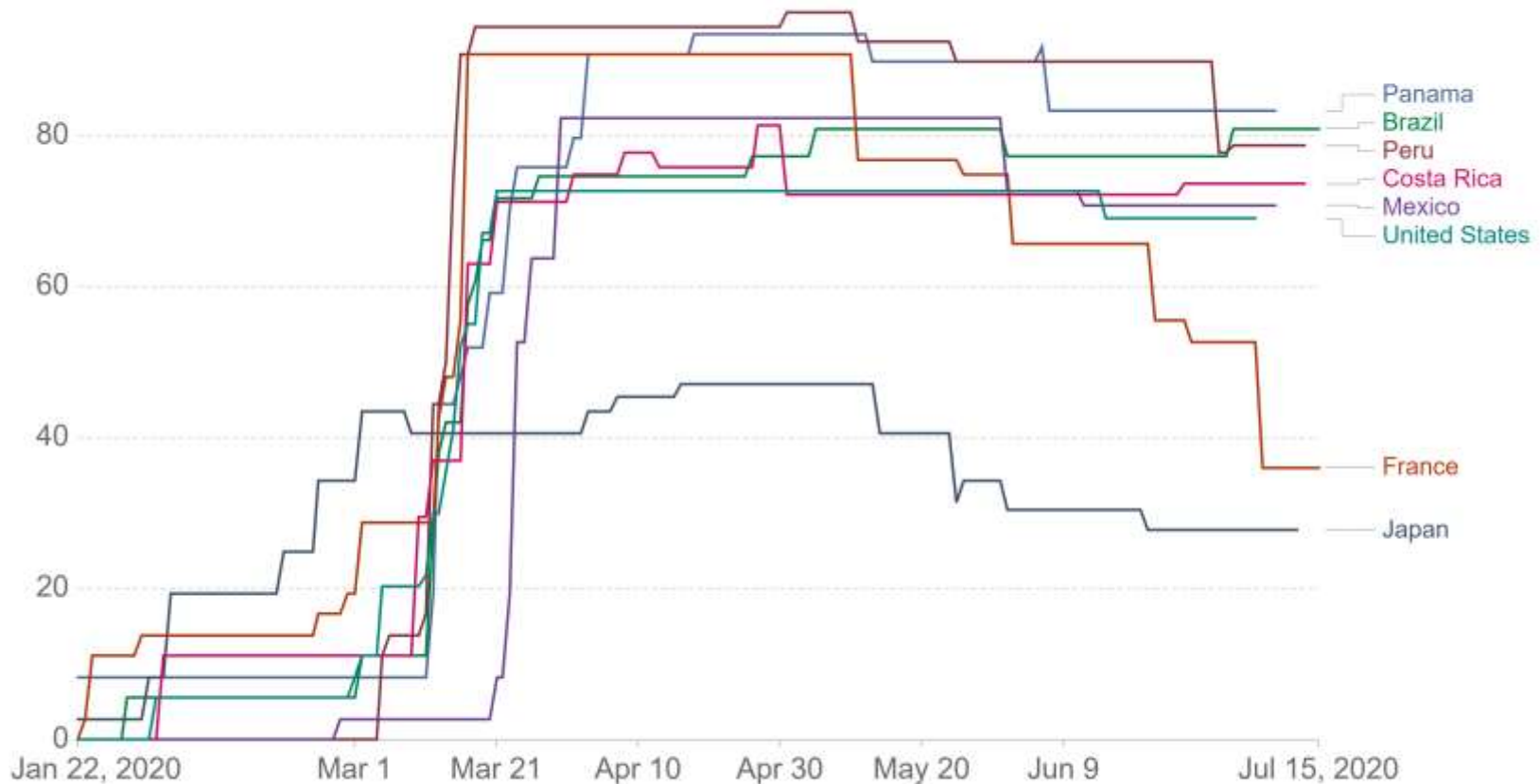
- Google利用者のLocation Historyから
- 2020年1月3日から2月6日までの5週間の曜日ごと行動傾向からの変化を表示
- 全6分類：食料品店・薬局、公園、駅、小売店・レクリエーション、住宅、職場

世界：政府の対応

情報ソース：7

COVID-19: Government Response Stringency Index

The Government Response Stringency Index is a composite measure based on nine response indicators including school closures, workplace closures, and travel bans, rescaled to a value from 0 to 100 (100 = strictest response).



Source: Hale, Webster, Petherick, Phillips, and Kira (2020). Oxford COVID-19 Government Response Tracker – Last Updated 17th July.
Note: This index simply records the number and strictness of government policies, and should not be interpreted as 'scoring' the appropriateness or effectiveness of a country's response.
OurWorldInData.org/coronavirus • CC BY

情報ソース

NO.	情報名	発信者	URL
1	Coronavirus tracked: the latest figures as the pandemic spreads	Financial Times	https://www.ft.com/coronavirus-latest
2	Transition of new coronavirus COVID-19 deaths per population by country	Sapporo Medical University	https://web.sapmed.ac.jp/canmol/coronavirus/death_e.html
3	Infografía COVID-19 Panamá	La Prensa	https://www.prensa.com/sociedad/data-studio-casos-de-coronavirus-covid-19-en-panama/
4	Ministerio de Salud de Panamá	MINSA	https://twitter.com/MINSAPma
5	Seguimiento de Casos COVID-19 en Panamá (Móvil)	MINSA	https://geosocial.maps.arcgis.com/apps/opstdashboard/index.html#/2c6e932c690d467b85375af52b614472
6	Community Mobility Report	Google	https://www.google.com/covid19/mobility/
7	Coronavirus Government Response Tracker	Blavatnik School of Government	https://www.bsg.ox.ac.uk/research/research-projects/coronavirus-government-response-tracker